

ケーブルテレビななお  
接続サービス設定マニュアル

Windows Vista 版

七 尾 市

# もくじ

第1章 ケーブルの接続図(電源、LANケーブル) .....	1
第2章 設定の前に .....	2
第3章 電子メールの設定 .....	3
参考1 電子メールの設定変更方法 .....	5
参考2 パソコン複数台の接続例 .....	7
第4章 迷惑メール対策サービス .....	8

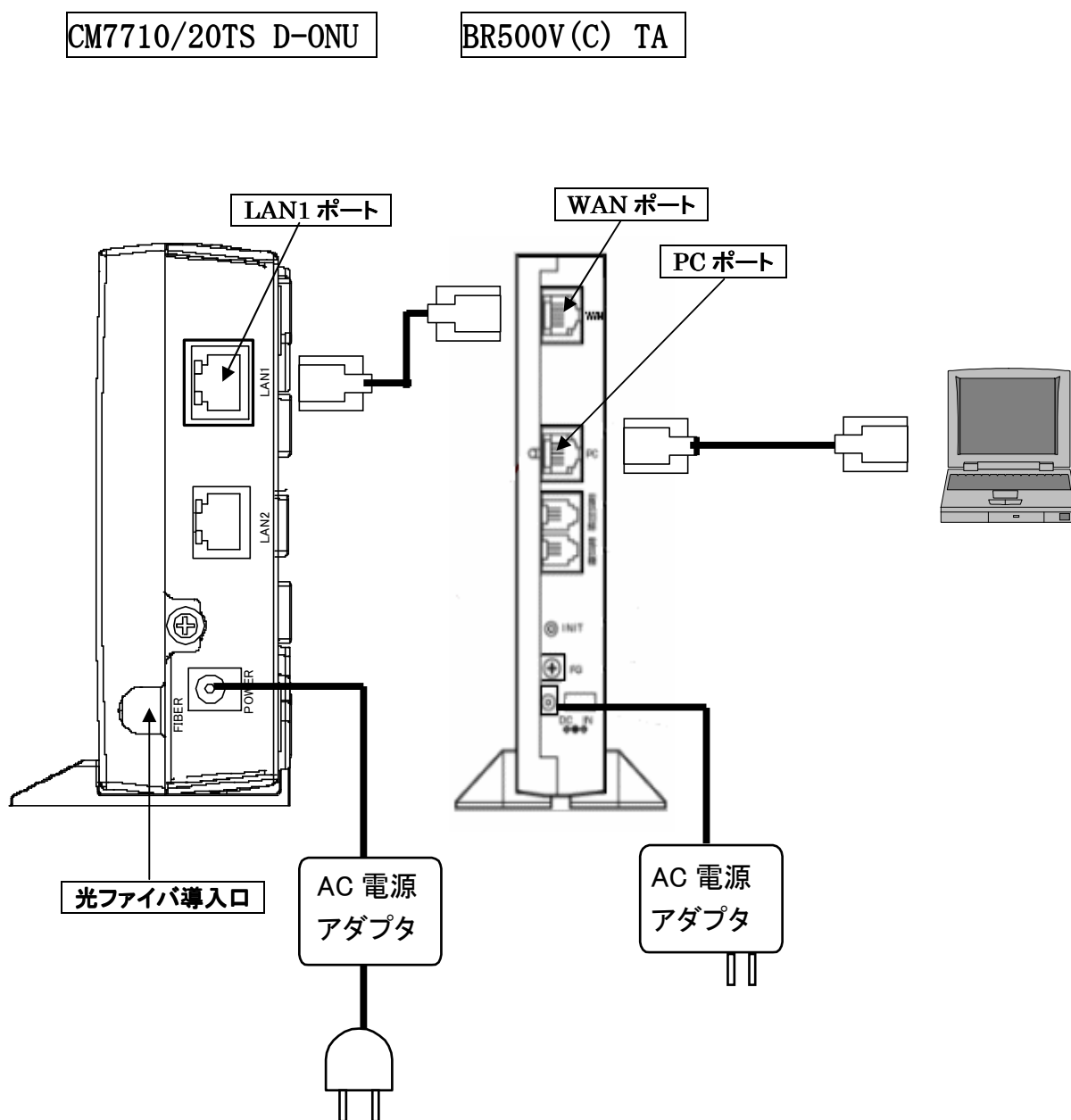
※本書では Internet Explorer 6.0、Outlook Express 6.0 について解説してあります。

## 第1章 ケーブルの接続図（電源、LANケーブル）

接続に使用するケーブルは下記のとおりです。

- ① LAN用 : LANケーブル(ストレート)(カテゴリ5e以上)
- ② 電源ケーブル : AC電源アダプタ

※電源は、D-ONU、TA、PCの順に通電してください。順序を間違えるとインターネットへ繋がるまでの時間がかかります。



## 第2章 設定の前に

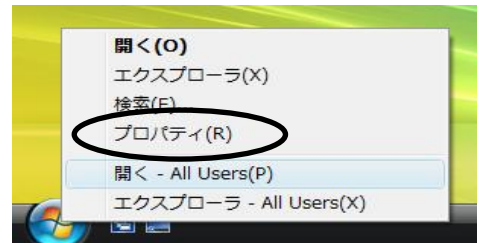
スタートメニューが右記の状態になっているかどうか確認して下さい。  
インターネットが **Internet Explorer** 電子メールが **Windows メール** になっているか確認してください。

上記の様になっていない場合にはスタートメニューの設定を行います。

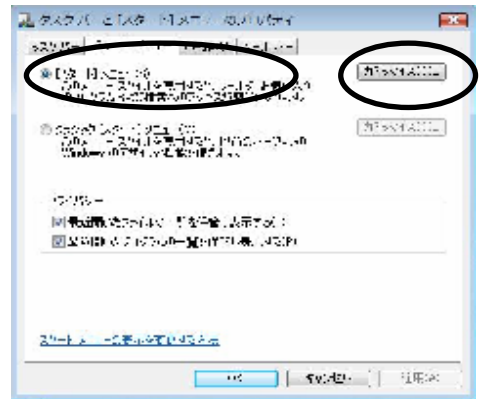


### ・スタートメニューの設定

- ① **スタート** ボタン（左下の丸いボタン）を右クリックし **プロパティ** をクリックします。

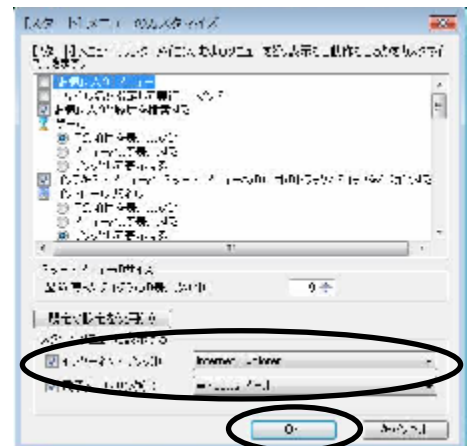


- ② **タスクバーと[スタート]メニューのプロパティ** の画面で、**[スタート]メニュー** が選択されている事を確認して、**カスタマイズ** をクリックします。



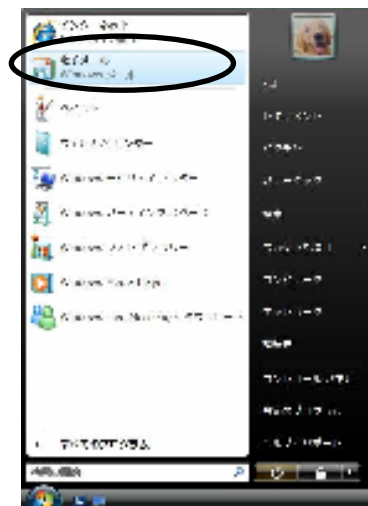
- ③ **[スタート]メニューのカスタマイズ** の画面で、**[スタート]メニューでの表示** のところを **インターネットリンク** を **Internet Explorer**、**電子メール** を **Windows メール** に設定して下さい。

設定できたら、全ての画面を **OK** で閉じて下さい。



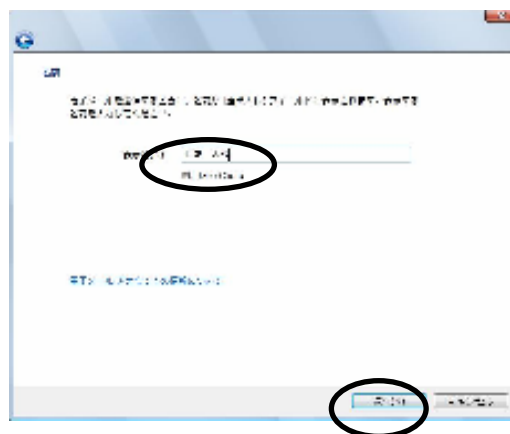
### 第3章 電子メールの設定

- ① **スタート** ボタンから **電子メール Windows メール** を起動させて下さい。



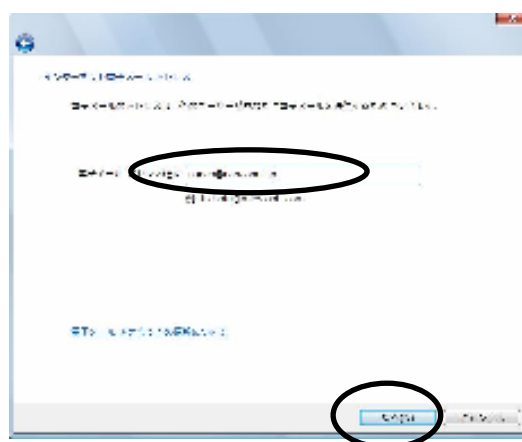
- ② **インターネット接続ウィザード** が表示されましたら、**表示名** を入力します。電子メールを送信するときに、送信者として受信者側に表示される名前です。受信者にわかりやすいものを入力して下さい。  
例：七尾 太郎

入力できたら、**次へ** をクリックして下さい。



**インターネット接続ウィザード** が表示されず、**Windows メール** が起動してしまった場合には、「参考1 電子メールの設定変更方法」を参考に設定して下さい。

- ③ 会員登録証に沿ってお客様の **電子メールアドレス** を入力します。  
★前項の **表示名** を **日本語入力モード (全角)** で入力した方は **直接入力モード (半角)** にしてから入力して下さい。  
入力したら **次へ** をクリックしてください。  
例：[nanao@nanaonet.jp](mailto:nanao@nanaonet.jp)



- ④ **電子メールサーバー名** を入力します。会員登録証の内容を入力して下さい。

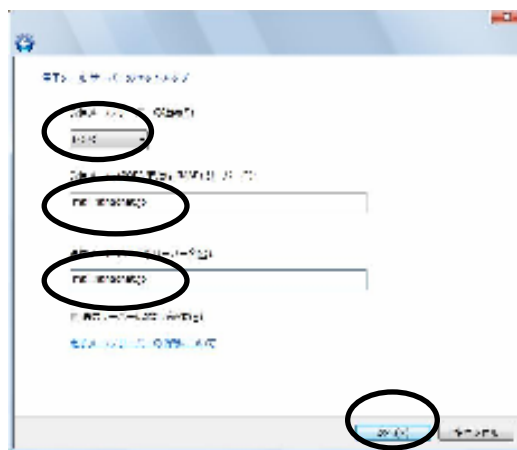
**受信メールサーバーの種類** : POP3

**受信メール (POP3 または IMAP) サーバー** :

mail.nanaonet.jp

**送信メール (SMTP) サーバー名** : mail.nanaonet.jp

すべて入力できましたら **次へ** をクリックして下さい。



- ⑤ 電子メールサーバーにログオンする **ユーザー名** と **パスワード** を設定します。会員登録証の内容を入力してください。(英字は大文字と小文字を区別して入力してください。大文字の I(アイ)と小文字の l(エル)と数字の 1、-(ハイフン)と\_(アンダーバー)など間違いやすいものもありますので注意して入力してください。)

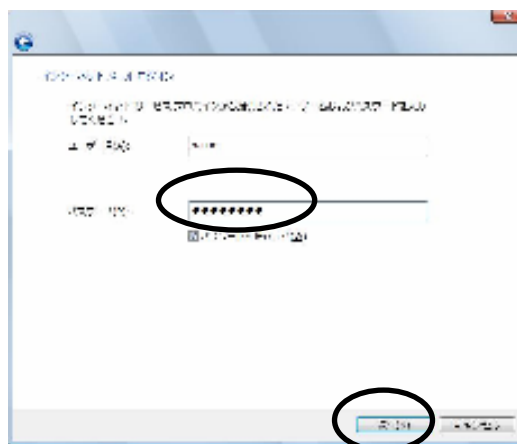
**ユーザー名** : お客様のメールアカウントを入力してください。

**パスワード** : お客様のメール初期パスワードを入力してください。

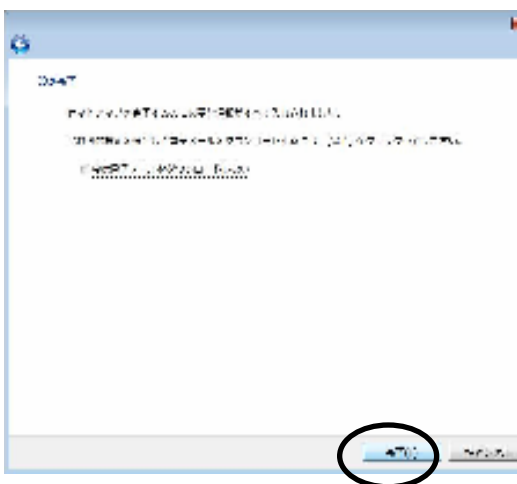
(入力された文字は●●●●●●で表示されます。注意して入力してください。)

**パスワードを保存する** : ここにチェックをつけると、次回 Windows メールを起動したときに、パスワードの入力が不要になります。

すべて入力しましたら **次へ** をクリックしてください。



- ⑥ 設定を完了します。 **完了** をクリックしてください。

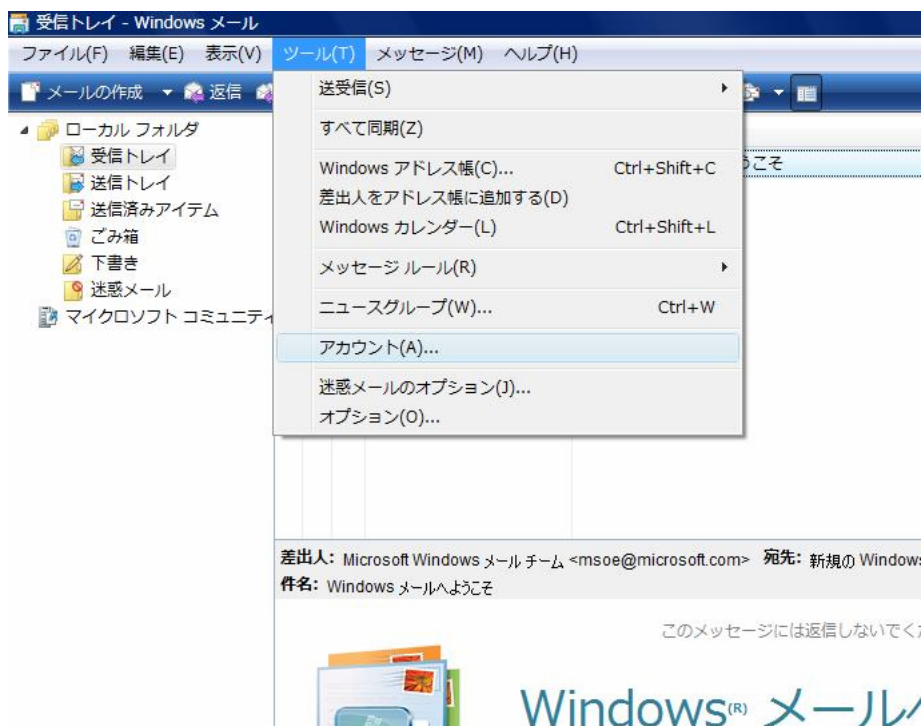


以上で Windows メールの設定は、終了です。

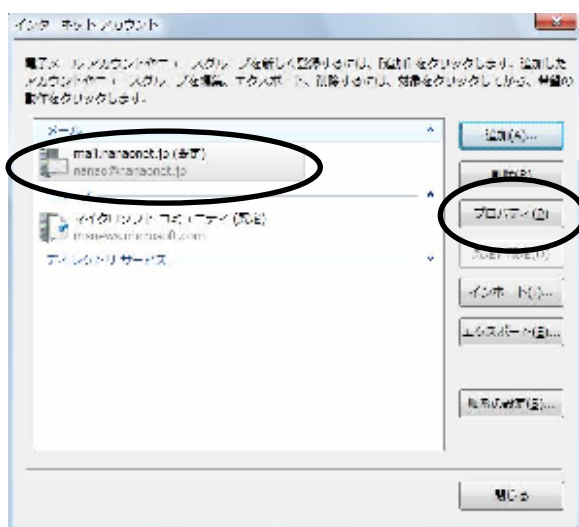
## 参考1 電子メールの設定変更方法

### ・設定変更方法

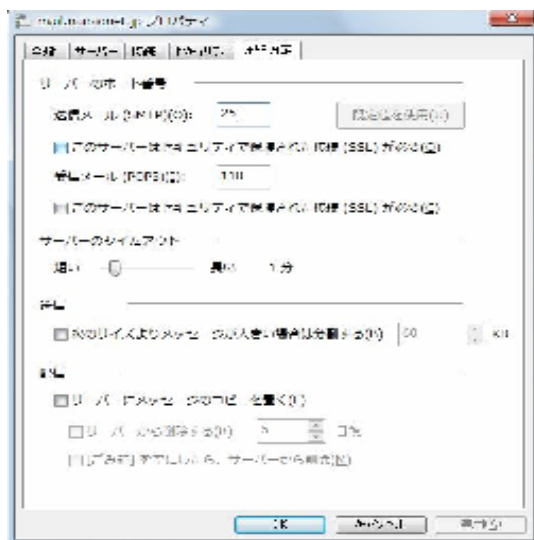
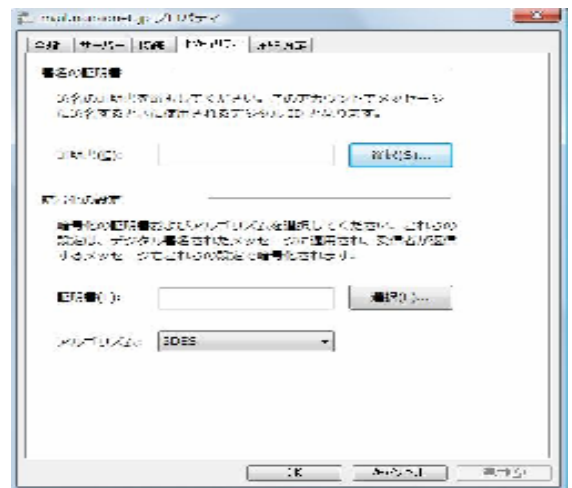
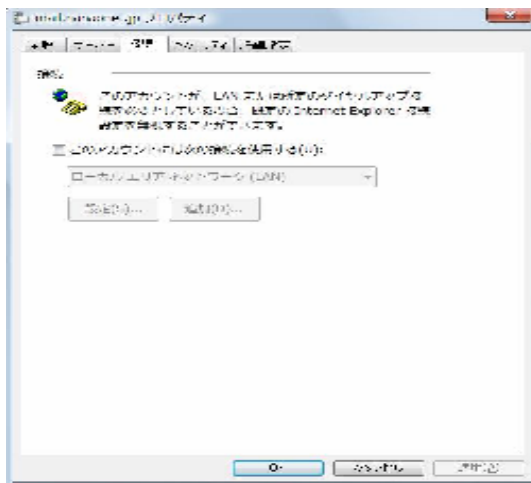
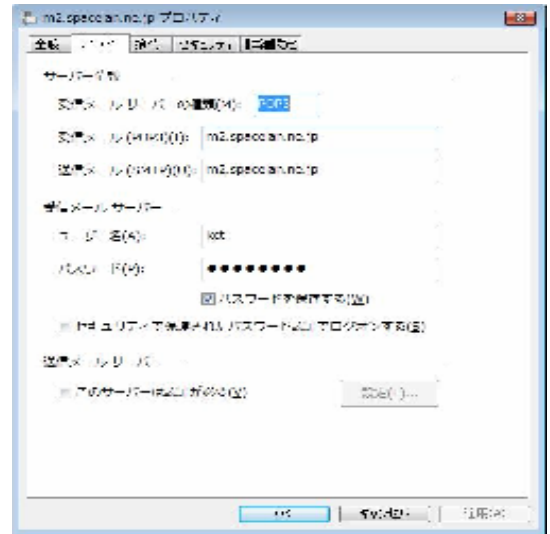
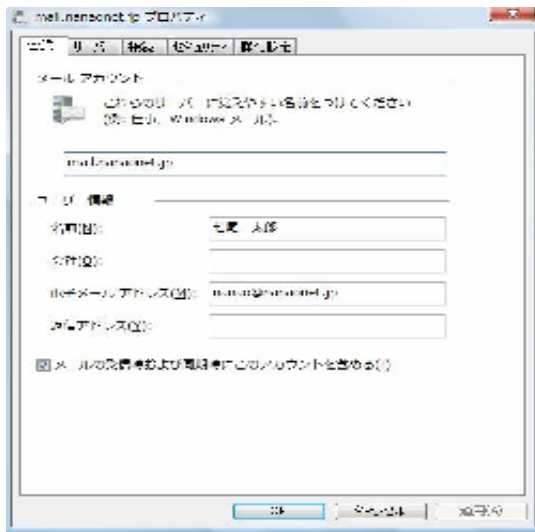
- ① Windows メールを起動し、ツール → アカウントを選択してください。



- ② インターネットアカウントという画面が出てきます。メールのタブをクリックすると既に設定済みのメールアカウントが表示されていますので、それを選択して、プロパティをクリックしてください。



- ③ **プロパティ** の画面が出てきます。**全般**、**サーバー**、**接続**、**セキュリティ**、**詳細設定** の各タブをクリックすることで設定画面が表示され、各設定を変更できます。

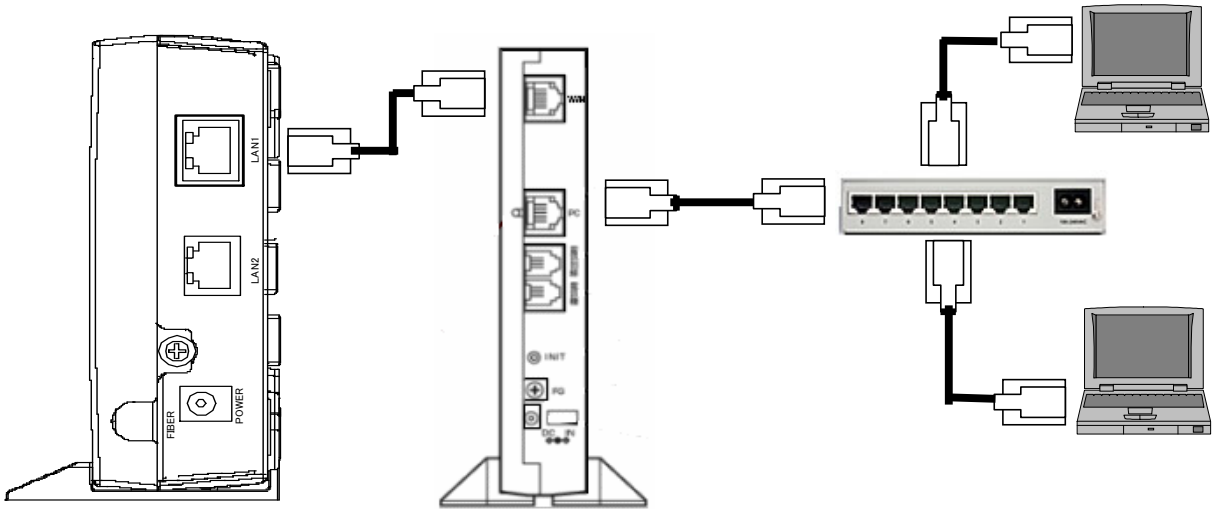


設定変更後**OK**をクリックすれば変更した内容が適用されます。

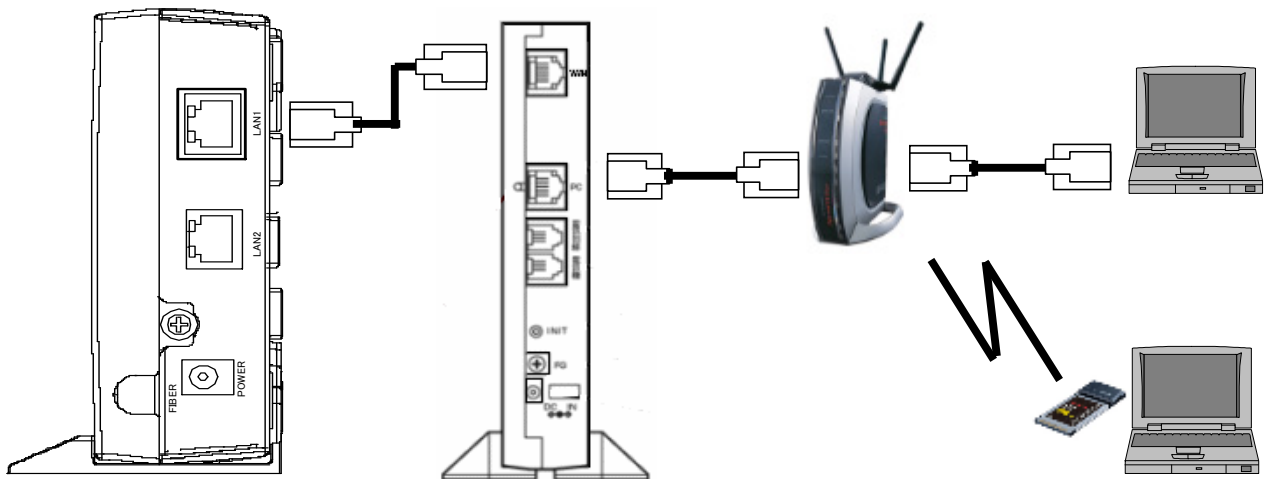


## 参考2 パソコン複数台の接続例

### (2) HUBを使って複数台の接続



### (3) 無線 LAN 装置を使って複数台の接続



無線 LAN 装置のお問い合わせは、当社のサポート外となります。  
詳しくは、添付のマニュアルまたはメーカーにお聞き下さい。

## 第4章 迷惑メール対策サービス

迷惑メールの可能性があるとサーバが判断したメールは、件名に[spam]と表示されて届きます。お使いの(1)メールソフトのメール振り分け方法 または、(2)メールサーバーでの振り分け方法を使うことで、届いた迷惑メールをゴミ箱や指定のフォルダへ移動させることが可能です。また、弊社の迷惑メール判定から迷惑メールをサーバから削除（着信拒否）することも可能です。

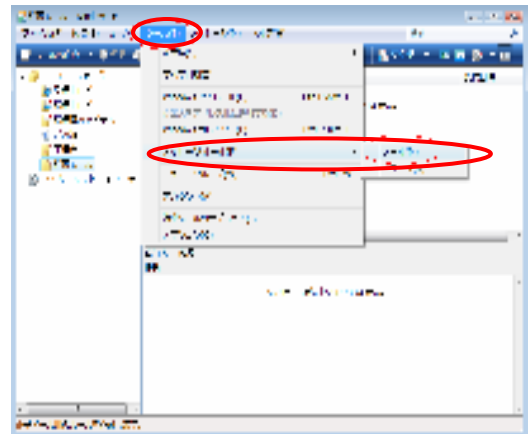
### ※ご利用に関しての注意

迷惑メール対策サービスをご利用いただいた場合でも、迷惑メールとして判別ができない場合があります。また、迷惑メールではないメールでも迷惑メールの条件を満たした場合は、件名に[spam]と表示されます。

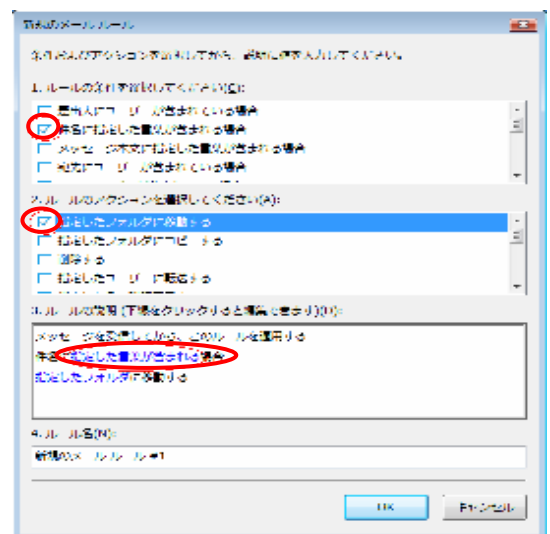
### (1) メールソフトでの振り分け方法【Windows メールをご利用のお客様】

件名に[spam]と表示されるメールを特定のフォルダに移動する方法

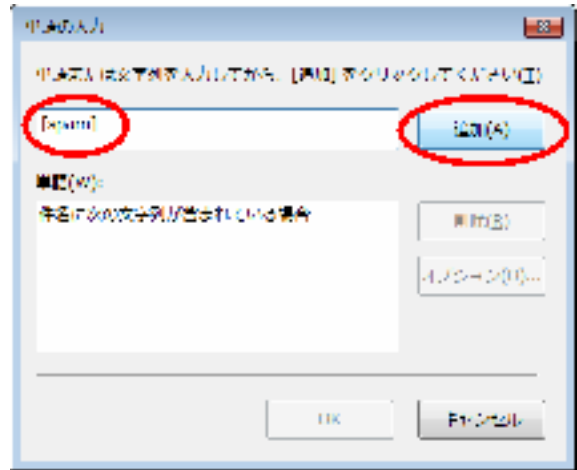
- ① Windows メールを起動し、ツール → メッセージルール → メールを選択します。



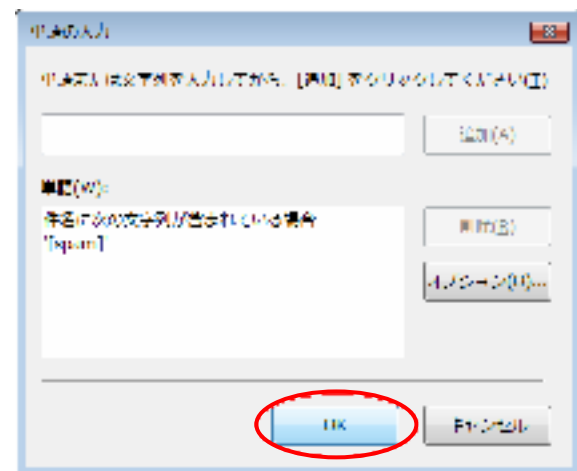
- ② 新規のメールルール  
ルールの条件を選択してくださいから  
件名に指定した言葉が含まれる場合  
ルールのアクションを選択してくださいから  
指定したフォルダに移動するにチェックします。  
次に青字の指定した言葉が含まれるをクリックします。



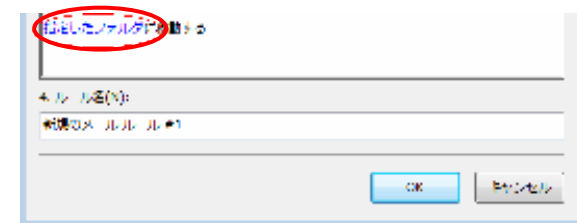
- ③ 単語の入力に[spam]と入力し、追加をクリックします。



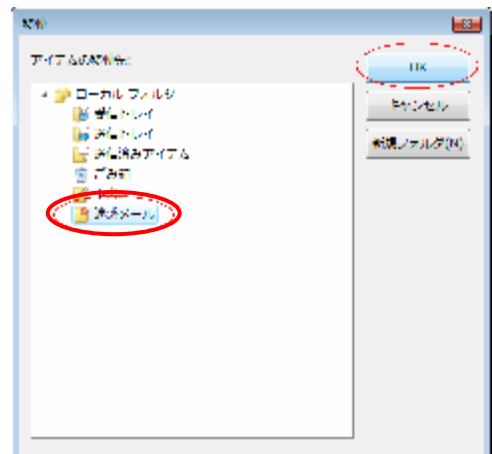
- ④ 単語欄に入力した[spam]が表示されますので、OKをクリックしてください。



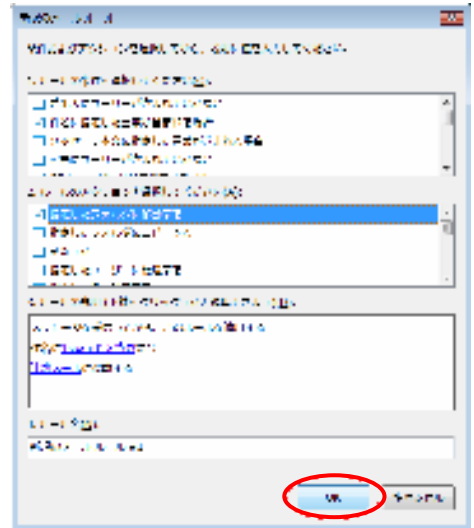
- ⑤ 次に青字の指定したフォルダをクリックします。



- ⑥ 迷惑メールのフォルダを選び、OKをクリックします。



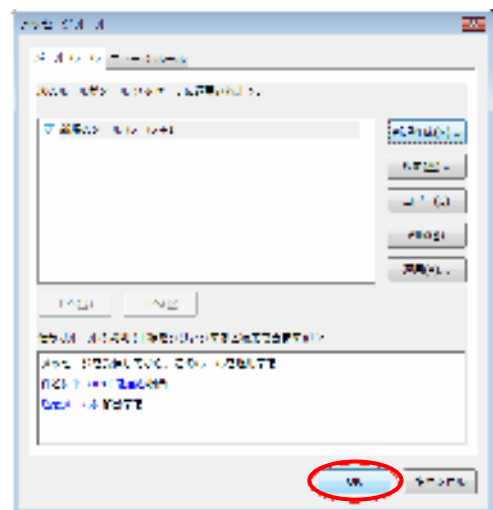
⑦ 右画面が表示されますので、**OK**をクリックしてください。



⑧ 以上でメッセージールルの設定は終了です。

**OK**をクリックしてください。

メールソフトでの振り分け設定は以上となります。



振り分け設定後、件名に [spam] と表示されるメールが自動的に「迷惑メール」や「spam」フォルダへ移動します。

しばらく様子を見ていただき誤検知が無いようであれば迷惑メールと判断されたメールすべてを「着信拒否」することも可能です。

※ 万が一誤検知があった場合、**アカウントサービス**から**迷惑メール対策**をクリックして迷惑メール対策サービスを「無効」に変更することも可能です。

## (2) メールサーバーでの振り分け方法

件名に[spam]と表示されるメールを着信拒否する方法

着信拒否設定は「ケーブルテレビななお」のホームページから設定します。

ユーザメニューへは、下記の URL からアクセスします。

<http://www.nanaonet.jp/personal/>

- ① **メール転送 着信拒否設定**をクリック。

## アカウントサービス

[パスワード変更](#)

**メール転送 着信拒否設定**

[迷惑メール対策](#)

[ディスク使用量](#)

[ホームページのアップロード](#)

[メールソフト設定](#)

- ② ご利用されているメールアドレスの@より左側をユーザ名として入力。パスワードはメールパスワードを入力して**ログイン**をクリックします。

メール転送 着信拒否設定	
ユーザ名(アカウント)	nanao
パスワード	*****
<b>ログイン</b>	戻る

例) 下記メールアドレスの場合

[nanao@nanaonet.jp](mailto:nanao@nanaonet.jp)

ユーザ名 nanao

パスワード \*\*\*\*\*

- ③ ワンタッチ設定にて**破棄する**をチェックして**入力内容を選択する**をクリック。

### Eメールの転送 着信拒否設定

<b>迷惑メール破棄ワンタッチ設定</b> タイトルに "[SPAM]" や "未承諾広告" 表記がある場合 <input checked="" type="radio"/> 破棄する <input type="radio"/> 破棄しない
<b>メール転送をする際に届いたメールのコピーを転送する設定</b> "コピーを転送する" を選択した場合は、届いたメールのコピーが転送されます。 また、該当する条件以降も条件チェックを行います。 "コピーを転送しない" を選択した場合は、届いたメールを転送します。 その条件以降は条件がチェックされません。該当した条件で転送処理が終了します。 またサーバーにはメールが残りません。 <input type="radio"/> コピーを転送する <input checked="" type="radio"/> コピーを転送しない
<b>入力内容を設定する</b> <input type="button" value="変更した箇所を元に戻す"/> <input type="button" value="ログアウト"/> <input type="button" value="ヘルプ"/>

- ④ 確認画面が表示されます。問題が無ければ**設定する**をクリックします。

※ 破棄した場合はメールを復旧することが出来ませんのであらかじめご了承ください。

## Eメールの転送設定

以下の内容で設定しますか？

### 迷惑メール破棄ワンタッチ設定

タイトルに "[SPAM]" や "未承諾広告" 表記がある場合  
⇒ **破棄する**

### メール転送をする際に届いたメールのコピーを転送する設定

"コピーを転送する" を選択した場合は、届いたメールのコピーが転送されます。  
また、該当する条件以降も条件チェックを行います。

"コピーを転送しない" を選択した場合は、届いたメールを転送します。  
その条件以降は条件がチェックされません。該当した条件で転送処理が終了します。  
またサーバーにはメールが残しません。

⇒ **コピーを転送しない**

**設定する**

内容を訂正する

- ⑤ 設定後、**メニューに戻る**をクリックして**ログアウト**をクリックすると設定は完了です。