

インターネット接続サービス（能登島地区）

設定マニュアル

ケーブルテレビなお

本手順書の構成

導入編

設定を行う前にお読みください。

- 1. 接続方法** . . . P1
パソコンと告知端末の接続についてご説明しています。
ご利用の前に必ずお読みください。

設定編

設定手順書です。設定の際にお読みください。

- 2 ネットワーク設定**
ネットワークの設定をご説明しています。
1. Windows Vista . . . P2
 2. Windows XP . . . P3
 3. Windows 2000 . . . P4
 4. Windows 98/98SE/ME . . . P5~P6
 5. Mac OS9 . . . P7

- 3 ブラウザ/メール設定**
ウィザードを使用した場合の設定の流れをご説明いたします。インターネット接続ウィザードを利用することによりインターネット、メールの設定が可能です。
1. Internet Explorer 6.0 . . . P8
 2. Outlook Express 6.0 . . . P9~P10
 3. Mac(接続アシスタント) . . . P11~P13

- 4 ホームページ転送方法** . . . P14, 15
ホームページ作成データの転送方法についてご説明しています。

F A Q 編

ご利用案内

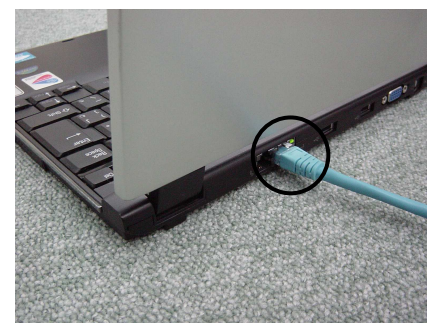
- 5 ご利用に当たって** . . . P16
サービスご利用に当たっての注意事項をご説明致します。

1. 接続方法

1-1. 告知端末とパソコンとの接続

1. 告知端末裏面の「HUB」ポートとパソコンの「LAN」ポートをLANケーブルで接続します。

パソコンと告知端末が正常に接続されている場合は、告知端末の「HUB」ランプが点灯します。



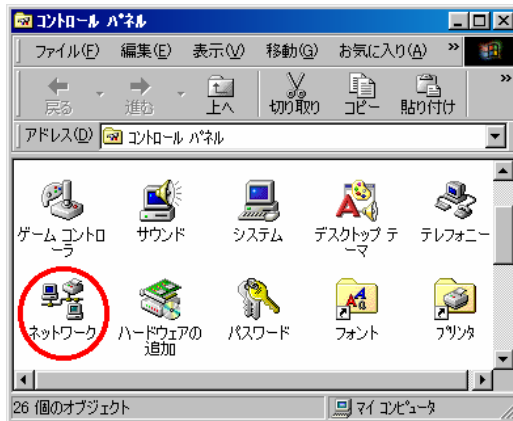
※インターネットのご利用に必要なもの

1. LANケーブル
2. LANカードまたはLANボード
(パソコンに標準で搭載されている場合は必要ありません)

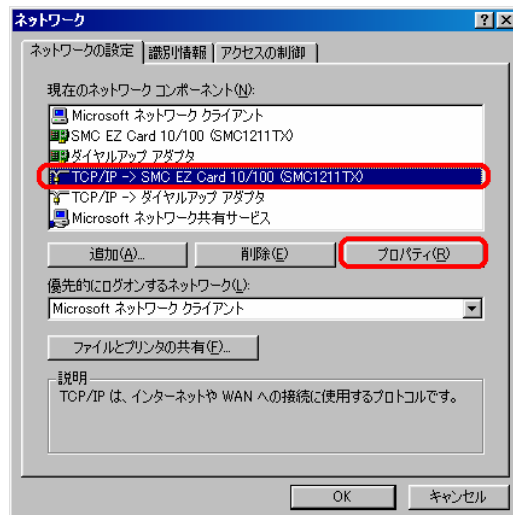
2. ネットワーク設定 ≪ Windows 98 / 98SE / ME 編 ≫

2-1. 起動

1. 「スタートメニュー」から「設定」→「コントロールパネル」を選択します。
2. 「コントロールパネル」の中から「ネットワーク」を起動します。



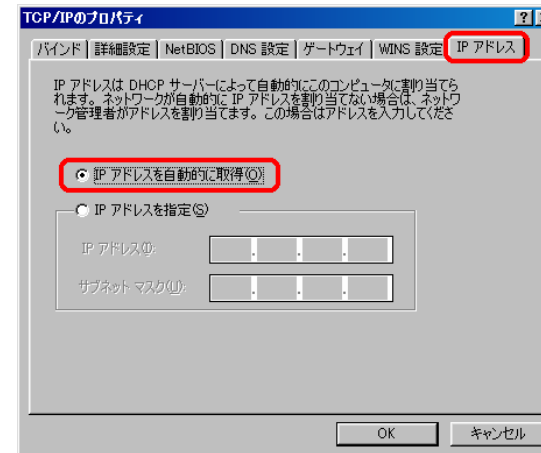
3. 「現在のネットワークコンポーネント」の中から「TCP/IP」を選択し、「プロパティ」をクリックします。



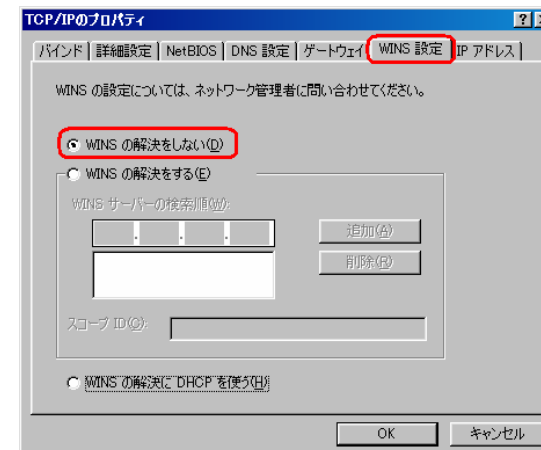
※TCP/IPが2つ以上ある場合はLANカードのTCP/IPを選択してください。

2-2. 設定

1. 「IPアドレス」タブを開きます。
2. 「IPアドレスを自動的に取得」を選択します。



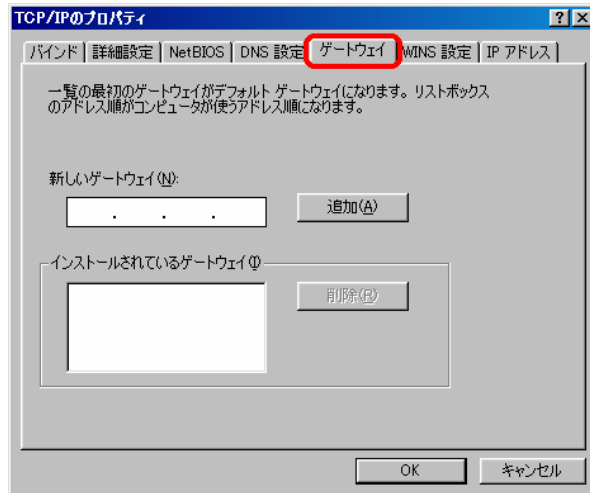
3. 「WINS設定」タブを開きます。
4. 「WINSを解決しない」を選択します。



2. ネットワーク設定 << Windows 98 / 98SE / ME 編 >>

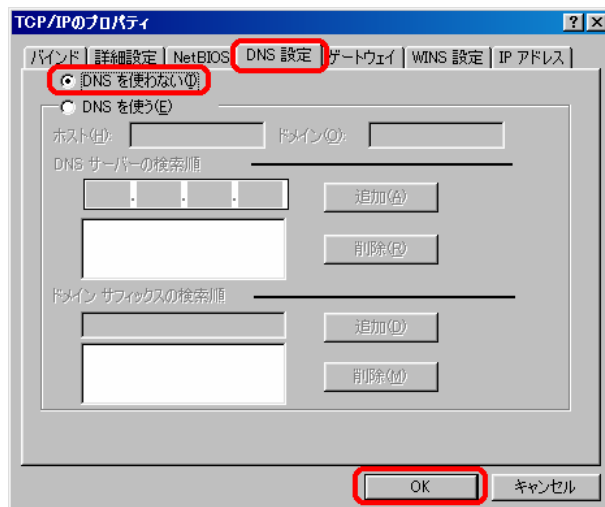
2-2. 設定

5. 「ゲートウェイ」タブを開き、何も入力されていないことを確認します。

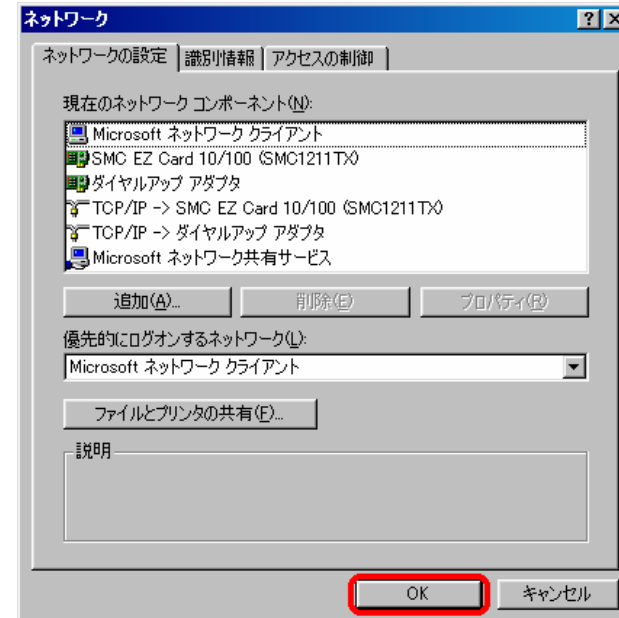


6. 「DNS設定」タブを開き、「DNSを使わない」を選択します。

7. 「OK」をクリックします。



8. 「ネットワーク」の画面に戻ったところで「OK」をクリックします。



※注意事項

「OK」をクリックした後に、Windowsのシステムディスクを要求してくる場合があります。その際はWindows付属のシステムディスクを挿入してください。

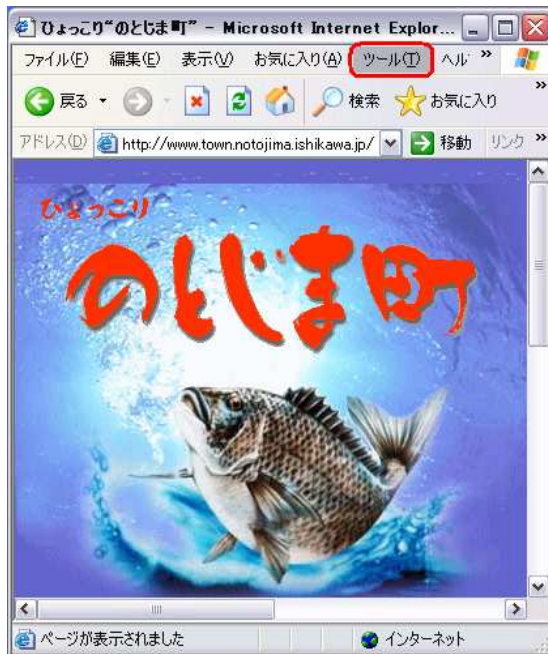
9. 「システム設定」の画面が表示されたら「はい」をクリックします。
「はい」をクリックするとコンピュータが再起動します。
再起動することでこれまでの設定が確立されます。

3. ブラウザ／メール設定 ≪ Internet Explorer 6.0 編 ≫

3-1. ブラウザの設定方法

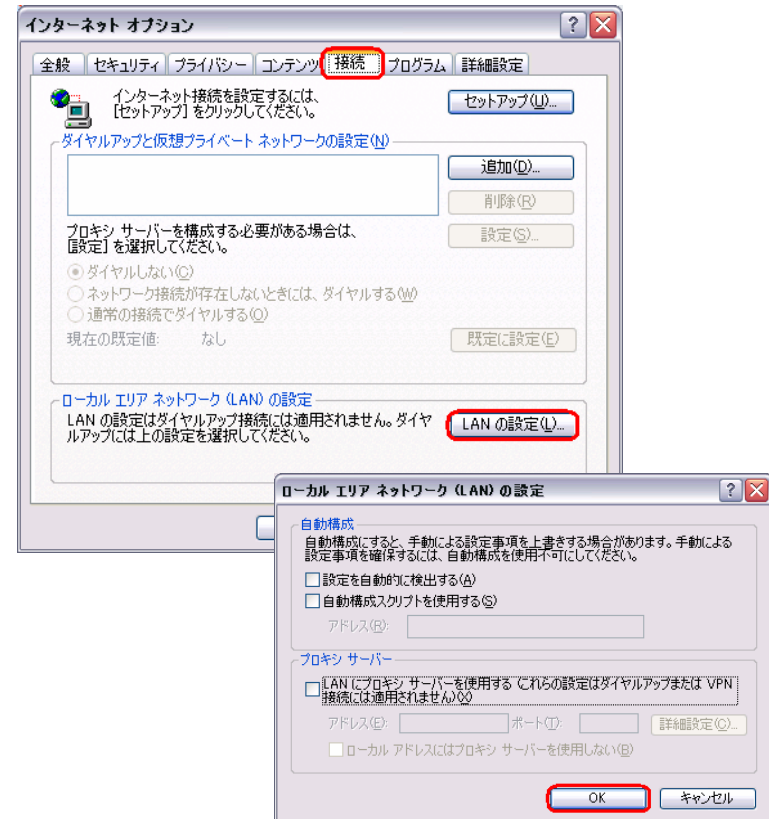
本項は、Microsoft Internet Explorer 6.0を使用した場合の接続手順書となります。

1. Internet Explorerを起動し「ツール」メニューから「インターネットオプション」を選択します。



2. 「接続」タブを選択し、「ダイヤルしない」にラジオボタンが入っていることを確認します。または表示部分がグレーになっていることを確認します。

3. 次に「LANの設定」を選択します。
「ローカルエリアネットワーク (LAN) の設定」では、全てのチェックボックスにチェックが入っていないことを確認し、「OK」を選択します。



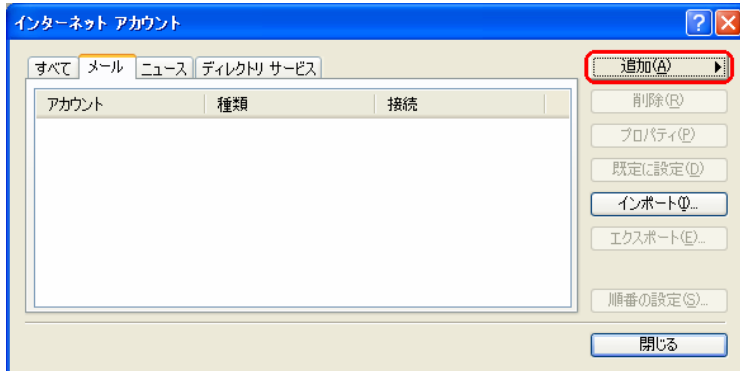
3. ブラウザ／メール設定 ≪ Outlook Express 6.0 編 ≫

3-2. メールの設定方法

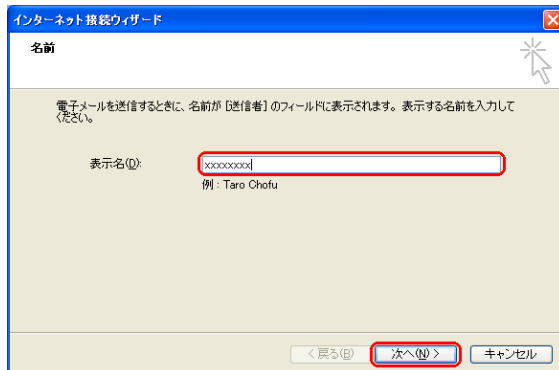
本項は、Microsoft Outlook Express6.0を使用した場合の接続手順書となります。

1. 「スタートメニュー」から「メール」を起動し、「追加」をクリックし「メール」を選択します。

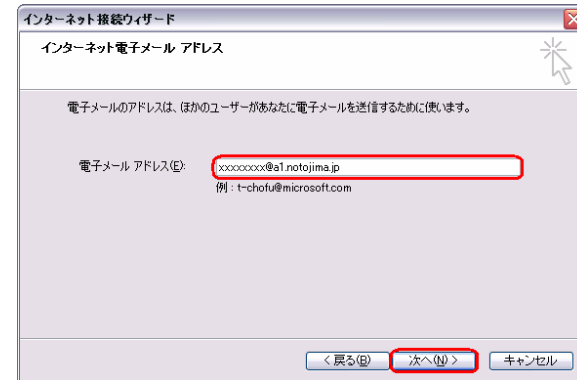
※「インターネットアカウント」の画面が表示されない場合は、Outlook-Expressの「ツール」メニュー → 「アカウント」で起動します。



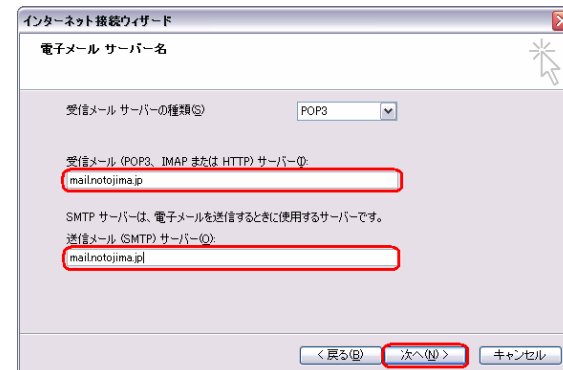
2. 名前
「表示名」を入力し、「次へ」をクリックします。
「表示名」とは電子メールを送付した際に相手に知らせる名前です。お客様の好きな任意の名前を入力してください。



3. インターネット電子メールアドレス
「電子メールアドレス」欄へ、登録通知のメールアドレスを入力します。
「次へ」をクリックします。



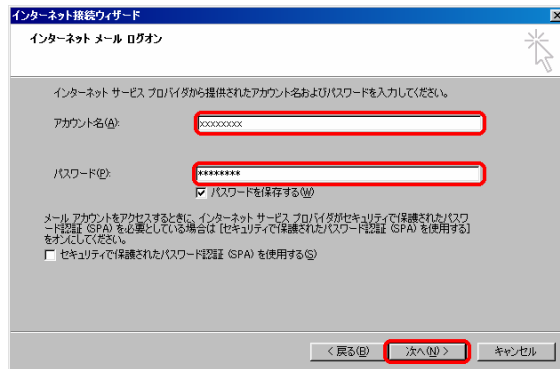
4. 電子メールサーバー名
「受信メールサーバーの種類」は「POP3」を選択します。
「受信メールサーバー」へ「mail.notojima.jp」と入力します。
「送信メールサーバー」へ「mail.notojima.jp」と入力します。
「次へ」をクリックします。



3. ブラウザ／メール設定 ≪ Outlook Express 6.0 編 ≫

3-2. メールの設定方法

5. インターネットメールログオン
「アカウント名」欄へは登録通知の「メールアカウント」、「パスワード」欄へは「メールパスワード」を入力します。「次へ」をクリックします。



6. インターネット接続ウィザードの終了
「完了」をクリックし、インターネット接続ウィザードを終了します。

